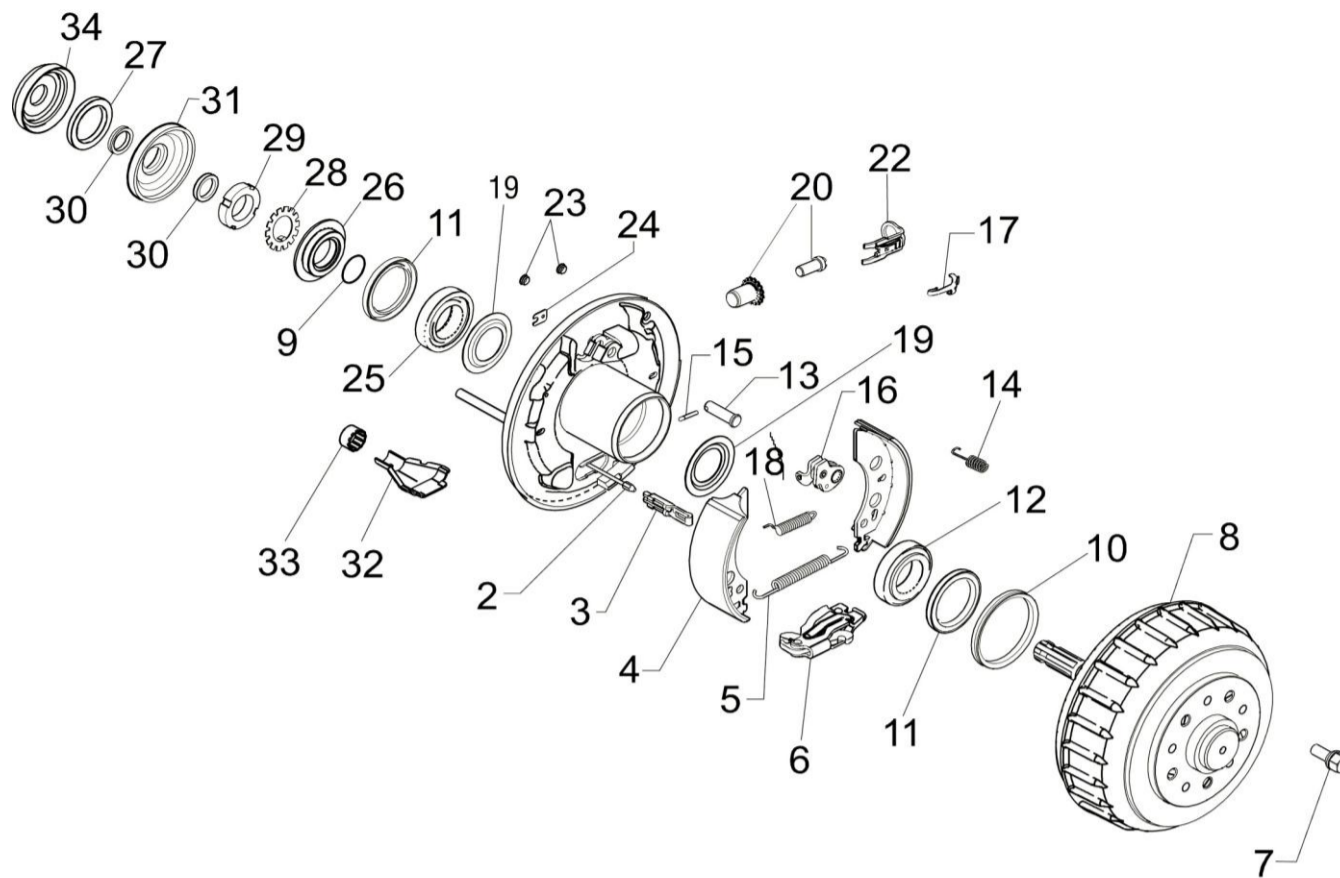


RADBREMSE 2361 EURO1 ANTRIEBSACHSE*

ETI- Nr. 811576

(Bitte bei Bestellung angeben)

AL-KO
Ersatzteile



Pos.	Bezeichnung	Material-Nr.	
2	EINHÄNGBARER BOWDENZUG	350 / 546 LANG	247281
		530 / 726 LANG	247282
		770 / 966 LANG	247283
		890 / 1086 LANG	247284
		1020 / 1216 LANG	247285
		1130 / 1326 LANG	247286
3	EINHÄNGÖSE	++	604262
4	BREMSBACKENSET FÜR EINE ACHSE INCL (ABDECKBLECH,ZUGFEDER,DRUCKFEDER)		1213890
5	ZUGFEDER		2082000007
6	SPREIZGELENKSCHLOSS 2051	+	571510
7	RADSCHRAUBE KEGEL M12X1,5 KUGEL M12x1,5 KUGEL M12x1,5		2081670018
			2081670020
			372138
8	BREMSTROMMEL KOMPLETT 2361 ANTRIEBSWELLE Ø112X5 M12X1,5		1365796
9	O-RING DIN 3771-32X1-B-NBR70		705763
10	V-RING Ø72XØ84X11		603821
11	RADIAL WELLENDICHRING DIN3760-AS 55X75X8-NBR		700779
12	KEGELROLLENLAGER LM501349/310		705764
13	LAGERBOLZEN		368651
14	DRUCKFEDER		2088800003
15	SPLINT DIN 94 4X20-VZ		700192
16	RÜCKMATIKHEBEL LINKS		571386
17	BLATTFEDER		368405
18	ZUGFEDER		2187370003
19	DICHTSCHEIBE (SONDER)		603823

Pos.	Bezeichnung	Material-Nr.
20	NACHSTELLSCHRAUBE UND NACHSTELLMUTTER	21873708
22	DRUCKBÜGEL	368361
23	STOPFEN	373245
24	ABDECKBLECH	2382610002
25	KEGELROLLENLAGER LM501349/310	705764
26	HÜLSE (SONDER)	1365801
27	RADIAL WELLENDICHRING DIN3760 42X62X7-NBR	703357
28	SICHERUNGSBLECH Ø32	705981
29	NUTMUTTER M32X1,5 (SONDER)	705983
30	V-RING Ø30XØ22X7,5	603819
31	KAPPE	1365799
32	SCHALE	371387
33	KAPPE	371389
34	PRALLSCHUTZ	1365803

* ERSATZTEILLISTE ACHSSCHWINGE RECHTS SIEHE ETI-KARTE 811136

+ DER DREHPUNKT DES SPREIZHEBELS MUSS AUF DER SELBEN SEITE WIE DER LAGERBOLZEN DER RÜCKMATIK MONTIERT WERDEN.
++ DIE OFFENE SEITE DER EINHÄNGÖSE (FÜR DEN BOWDENZUG) MUSS ZUM DREHPUNKT DES SPREIZHEBELS ZEIGEN.

DER EINZELVERKAUF VON BREMSBACKEN IST NACH EU-RICHTLINIE 2002/78/EG VOM 01.OKTOBER 2002 NICHT MEHR ZULÄSSIG!
ACHTUNG: IM SET SIND 4 BREMSBACKEN UND DIE DAZUGEHÖRIGEN ZUGFEDERN, DRUCKFEDERN UND ABDECKBLECHE ENTHALTEN!

Erstellt	ETI-Nummer	geändert	Änderungs-Nr.	Änderungsgrund	Revisions-Nr.
24.06.09	811576_de	18.07.2011HI	16643	SIEHE ÄNDERUNGSMITTEILUNG	B
		08.02.2012 ÖJ	16740	BOWDENZÜGE GEÄNDERT	C