

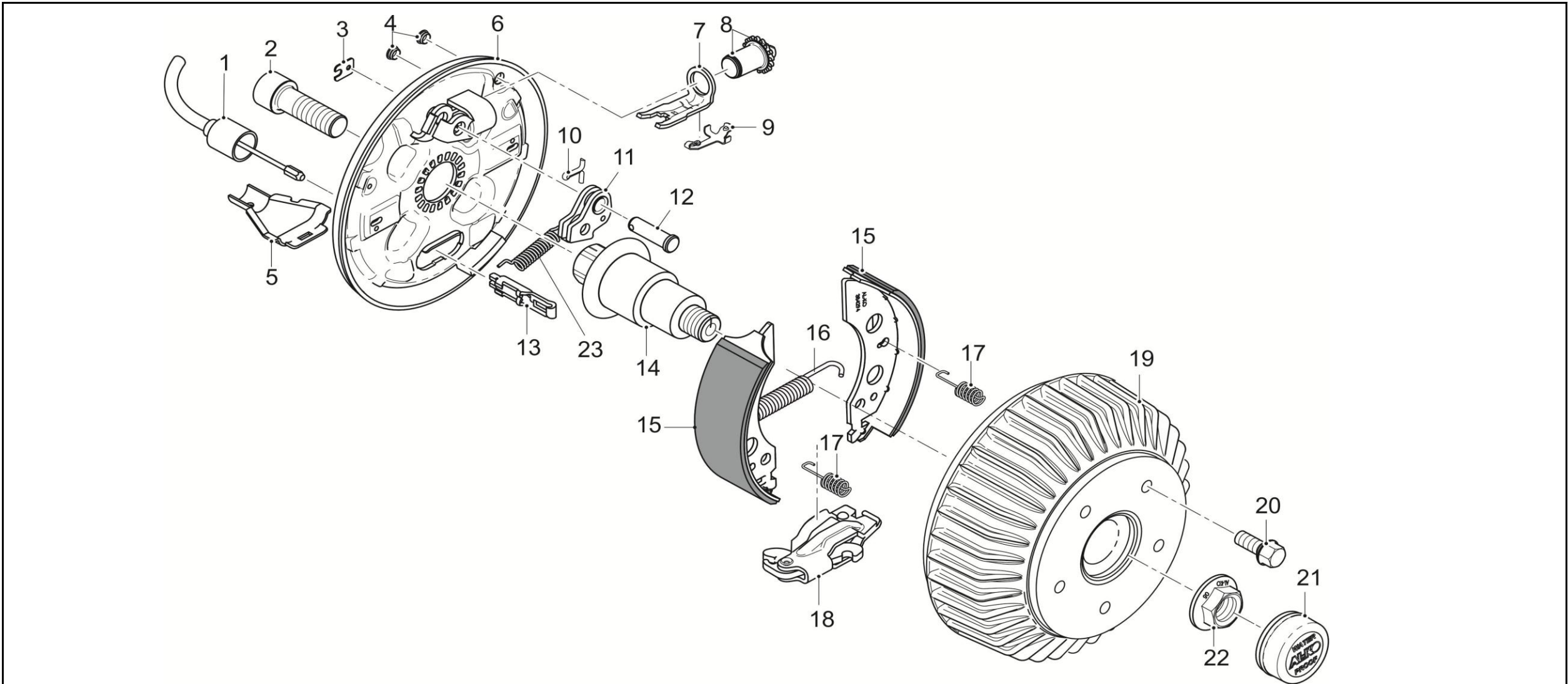
RADBREMSE 2051/EURO1 WASSERDICHT

ETI- Nr. 811567

(Bitte bei Bestellung angeben)

AL-KO

Ersatzteile



Pos.	Bezeichnung	Material-Nr.	
1	EINHÄNGBARER BOWDENZUG	350 / 546 LANG	247281
		530 / 726 LANG	247282
		770 / 966 LANG	247283
		890 / 1086 LANG	247284
		1020 / 1216 LANG	247285
		1130 / 1326 LANG	247286
		1320 / 1516 LANG	247287
		1430 / 1626 LANG	247288
		1620 / 1816 LANG	247289
1790 / 1986 LANG	247290		
2	ZYLINDERSCHRAUBE MIT INNENSECHSKANT	***	704096
3	ABDECKBLECH		2382610002
4	STOPFEN		373245
5	SCHALE		371387
6	BREMSSCHILD LINKS 2051 A		571376
		RECHTS 2051 A	571377
7	DRUCKBÜGEL		368361
8	NACHSTELLSCHRAUBE UND NACHSTELLMUTTER		21873708
9	BLATTFEDER		368405
10	SPLINT DIN 94 4X20-VZ		700192
11	RÜCKMATIKHEBEL LINKS		571386
		RECHTS	571387
12	LAGERBOLZEN		368651
13	EINHÄNGEÖSE	++	604262

Pos.	Bezeichnung	Material-Nr.	
14	ACHSSTUMMEL 2051 BIS 1300 KG BIS 1500 KG		1311587
			643044
15	BREMSSACKENSET FÜR EINE ACHSE INCL (ABDECKBLECH,ZUGFEDER,DRUCKFEDER)		1213889
16	ZUGFEDER		2082000007
17	DRUCKFEDER		2088800003
18	SPREIZGELENKSCHLOSS 2051	+	571510
19	BREMSTROMMEL KOMPLETT MIT LAGER Ø112X5 M12X1.5 WASSERDICHT Ø140X5 M14X1.5 WASSERDICHT ET-SET: JE 1X LAGER-SICHERUNGSRING-FLANSCHMUTTER		1312671
			1372517
			1224804
20	RADSCHRAUBE KEGEL M12X1.5 KUGEL M12x1,5 KUGEL M12x1,5 (R13)		2081670018
			2081670020
			372138
21	VERSCHLUSSKAPPE Ø57		581197
22	FLANSCHMUTTER M24X1.5	***	581200
23	ZUGFEDER		2187370003

+ DER DREHPUNKT DES SPREIZHEBELS MUSS AUF DER SELBEN SEITE WIE DER LAGERBOLZEN DER RÜCKMATIK MONTIERT WERDEN.
++ DIE OFFENE SEITE DER EINHÄNGEÖSE (FÜR DEN BOWDENZUG) MUSS ZUM DREHPUNKT DES SPREIZHEBELS ZEIGEN.

*** SELBSTSICHERNDE MUTTER UND SCHRAUBEN MIT EINER CHEMISCHEN SELBSTSICHERUNG DÜRFEN AUS SICHERHEITSGRÜNDEN NUR EINMAL VERWENDET WERDEN. NACH DEM LÖSEN IMMER DURCH EIN NEUTEIL ERSETZEN.

DER EINZELVERKAUF VON BREMSBACKEN IST NACH EU-RICHTLINIE 2002/78/EG VOM 01.OKTOBER 2002 NICHT MEHR ZULÄSSIG!
ACHTUNG: IM SET SIND 4 BREMSBACKEN UND DIE DAZUGEHÖRIGEN ZUGFEDERN, DRUCKFEDERN UND ABDECKBLECHE ENTHALTEN!

Erstellt	ETI-Nummer	geändert	Änderungs-Nr.	Änderungsgrund	Revisions-Nr.
17.12.08	811567_de		FREIGABE		A