

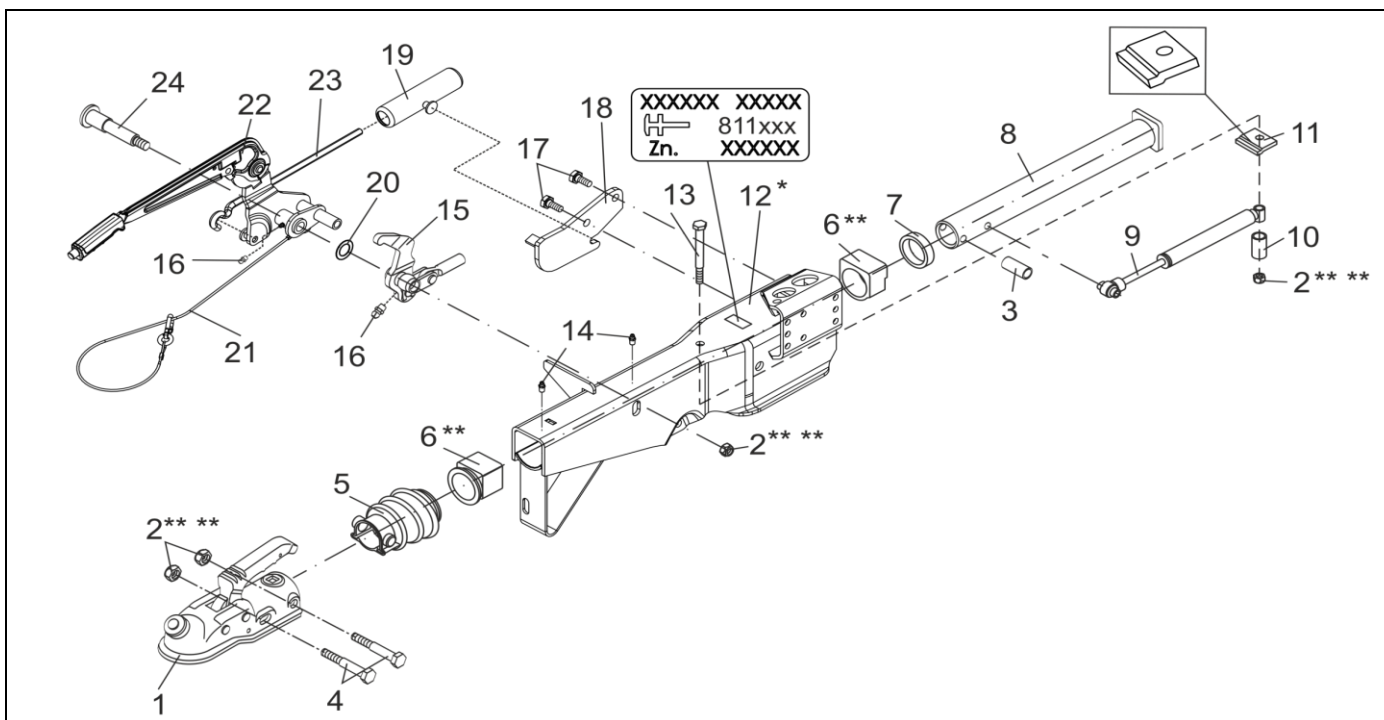
AUFLAUFEINRICHTUNG VKT 251S TOTPUNKTHEBEL

ETI- Nr. 811517

(Bitte bei Bestellung angeben)

AL-KO

Ersatzteile



Pos.	Bezeichnung	Material-Nr.
1	KUGELKUPPLUNG AK 300	246902
2	SECHSKANTMUTTER DIN 985-M12-10-A3C *** **	702750
3	DISTANZBUCHSE	647923
4	SECHSKANTSCHRAUBE DIN 931-M12X75-8.8-A3C	701959
5	FALTENBALG	366356
6	ET-SET: GLEIT/BUND BUCHSEN **	1210131
7	DÄMPFUNGSGUMMI	371372
8	ZUGROHR	571874
9	STOSSDÄMPFER	370589
10	DISTANZBUCHSE	647747
11	ANSCHLAGPLATTE	581699
12	GEHÄUSE	*
13	SECHSKANTSCHRAUBE DIN 931-M12X120-8.8-A3C	701670
14	KEGELSCHMIERNIPPEL DIN 71412-AS 8X1	375900

Pos.	Bezeichnung	Material-Nr.
15	UMLENKHEBEL (INKL. KEGELSCHMIERNIPPEL) iH = 90/27	626632
16	KEGELSCHMIERNIPPEL DIN 71412-AS 6X1	700203
17	SECHSKANTSCHRAUBE DIN 931-M8X55-8.8-VZ	701985
18	ANSCHRAUBPLATTE	1350307
19	FEDERZYLINDER	645388
20	STAHLSCHEIBE	2050180302
21	ABREISSSEIL FÜR HANDBREMSHEBEL	368605
22	HANDBREMSHEBEL INCL. ABREISSSEIL (TOTPUNKT)	1251207
23	HAKENSTANGE	607013
24	LAGERSCHRAUBE M12X1.5X132.5-VZ	647934

* NUR KOMPLETTE AUFLAUFEINRICHTUNG LIEFERBAR, SIEHE EINPRÄGUNG ZN.-NR.

** ACHTUNG: DIE LAGERBUCHSEN MÜSSEN NACH DEM EINBAU AUF DEN JEWEILIGEN ZUGROHRDURCHMESSER AUSGERIEBEN WERDEN!

*** SELBSTSICHERNDE MUTTER UND SCHRAUBEN MIT EINER CHEMISCHEN SELBSTSICHERUNG DÜRFEN AUS SICHERHEITSGRÜNDEN NUR EINMAL VERWENDET WERDEN. NACH DEM LÖSEN IMMER DURCH EIN NEUTEIL ERSETZEN.

Erstellt	ETI-Nummer	geändert	Änderungs-Nr.	Änderungsgrund	Revisions-Nr.
22.01.13/OJ	811517_de		FREIGABE		A