

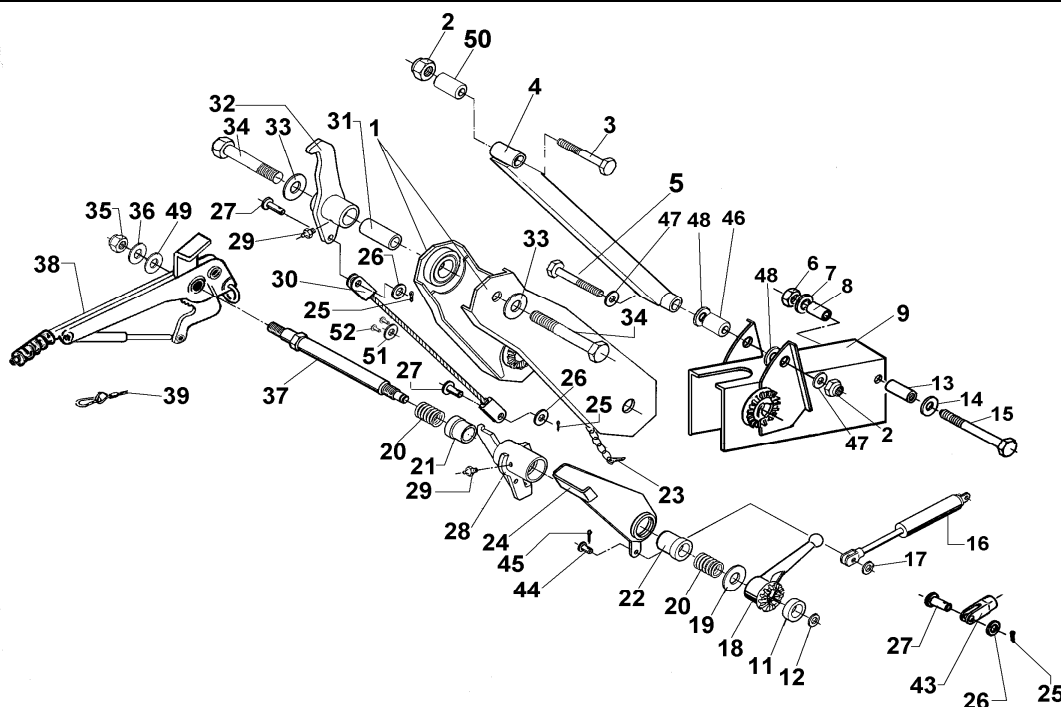
ZUGDEICHSEL 162 VB-2 FA. SCHLIESING

ETI- Nr. 811415

(Bitte bei Bestellung angeben)

AL-KO

Ersatzteile



Pos.	Bezeichnung	Material-Nr.
1	ZWISCHENSTÜCK 400MM	1335727
1	ZWISCHENSTÜCK 600MM	1335726
1	ZWISCHENSTÜCK 700MM	1335520
2	MUTTER 6KT M16 DIN985	702801
3	SCHRAUBE 6KT M16X100 DIN931	704650
4	STEUERSTANGE 400MM	1335502
4	STEUERSTANGE 600MM	1335501
4	STEUERSTANGE 700MM	1335490
5	SCHRAUBE 6KT M16X120 DIN931	704651
6	MUTTER 6KT M8 DIN985	700121
7	SCHEIBE 8 DIN1440	702803
8	HÜLSE	1310628
9	DEICHSELPROFIL KPL GESCHW	1336130
11	BUCHSE	372770
12	SPRENGRING A14 DIN7993	702300
13	HÜLSE	1310627
14	SCHEIBE 8 DIN1440	702803
15	SCHRAUBE 6KT M8X100 DIN931	700924
16	GASFEDER	366441
17	SCHEIBE 8 DIN1440	702803
18	FESTSTELLKNEBEL	2024040002
19	SCHEIBE S 25X36X2 DIN988	701914
20	DRUCKFEDER	1302290
21	BUCHSE	1302289
22	LAGERBUCHSE	365428
23	FEDERSTECKER MIT KETTE	604103
24	HEBEL GESCHW	374614

Pos.	Bezeichnung	Material-Nr.
25	SPLINT 3,2X25 DIN94	702797
26	SCHEIBE 10 DIN1440	702796
27	BOLZEN DIN1434	702794
28	UMLENKHEBEL KPL	1302498
29	SCHMIERNIPPEL AS 8X1 KEG	700204
30	SEILZUG 400MM	374170
30	SEILZUG 600MM	374187
30	SEILZUG 700MM	1335334
31	DISTANZBUCHSE	1302470
32	UMLENKHEBEL KPL	1302463
33	SCHEIBE 20 DIN1440	704436
34	SCHRAUBE 6KT M20X50 DIN931	704643
35	MUTTER 6KT M12 DIN985	702750
36	SCHEIBE 12 DIN1440	702858
37	LAGERSCHRAUBE	1302669
38	HANDBREMSHEBEL	294092
39	ABREIßSEIL	209534
43	GABELKOPF	700739
44	BOLZEN B8X22X19 DIN1434	702666
45	SPLINT 2X16 DIN94	702802
46*	BUCHSE 79,5mm LÄNGE	1302390
46*	BUCHSE 81,5mm LÄNGE	1366967
47	SCHEIBE A17	700625
48	SCHEIBE	1302706
49	FEDERSCHEIBE B16 DIN137	701968
50	BUCHSE	1302389
51	SICHERUNGSSCHEIBE	375102
52	BLINDNIET 6,4X12 DIN7337	702704

* POS 46 LÄNGE MESSEN, AB BAUJAHR 2010 Nr 1302390 VERWENDEN

Erstellt	ETI-Nummer	geändert	Erungs-Nr.	Änderungsgrund	Revisions-Nr.
17.03.03	811415_de	03.08.2009	FREIGABE		A
17.03.03	811415_de	25.03.2010	15837	Pos 46 ergänzt, ab BJ 10 Nr.1302390 verwenden	B