

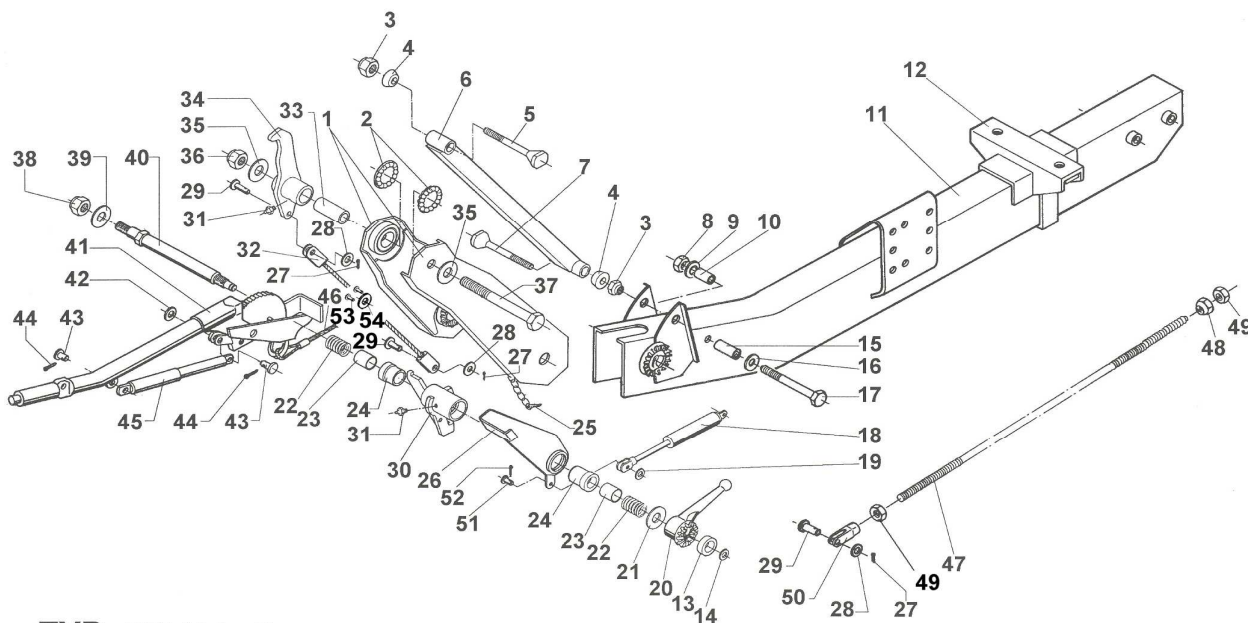
Typ 252 VB-2 Zwischenstück mont. mit Handbremshebel

ETI- Nr. 811335

(Bitte bei Bestellung angeben)

AL-KO

Ersatzteile



TYP 252 VB - 2

Pos.	Bezeichnung	Material-Nr.	
1	Zwischenstück	400 lg.	1335500
		600 lg.	1335499
		700 lg.	1335489
2	Drucklager	1302131	
3	Skt.-Mutter M16 DIN 985-10 A3C	702801	
4	Kegelscheibe	1302216	
5	Kegelschraube	1302262	
6	Steuerstange	400 lg.	1335502
		600 lg.	1335501
		700 lg.	1335490
7	Kegelschraube	1302261	
8	Skt.-Mutter M8 DIN 985-8 A3C	700121	
9	Scheibe 8 DIN 1440 A3C	702803	
10	Hülse	1310626	
11	Deichselprofil kpl. geschw.	Länge angeben	
12	Auflagebock kpl.	1211105	
13	Buchse	372771	
14	Sprengring A22 DIN 7993	702366	
15	Hülse	1310625	
16	Scheibe 8 DIN 1440 A3C	702803	
17	Skt-Schraube M8x120 DIN 931-8.8 A3C	703695	
18	Gasfeder	366441	
19	Scheibe 8 DIN 1440 A3C	702803	
20	Feststellknebel	366673	
21	Scheibe S 25x36x2 DIN 988 A3C	701914	
22	Druckfeder	1302215	
23	Buchse	1302224	
24	Distanzbuchse	1302225	
25	Federstecker mit Kette	604104	
26	Hebel geschw.	374635	
27	Splint 3,2x25 DIN 94 A3C	702797	

Pos.	Bezeichnung	Material-Nr.	
28	Scheibe 10 DIN 1440 A3C	702796	
29	Bolzen DIN 1434 A3C	702794	
30	Umlenkhebel montiert	1302233	
31	Schmiernippel AM 8x1 Keg 71412	700204	
32	Seilzug	400 lg.	374170
		600 lg.	374187
		700 lg.	1335334
33	Distanzbuchse	1302222	
34	Umlenkhebel	1302227	
35	Scheibe 20 DIN 1440	704 436	
36	Skt.-Mutter M20 –10 DIN 985	704615	
37	Skt.-Schraube M20x180-8.8 DIN 931 A3C	704614	
38	Skt.-Mutter M12 –10 DIN 985	702750	
39	Scheibe S 25x36x2 DIN 988 A3C	701914	
40	Lagerschraube	372777	
41	Handbremshebel kpl.	241820	
42	Scheibe 13 DIN 125	700125	
43	Bolzen DIN 1444	701575	
44	Splint 3x20 DIN 94	702004	
45	Gasfeder	353188	
46	Abreißeil	375162	
47	Zugstange	Länge angeben	
48	Kugelmutter	2088890006	
49	Skt.-Mutter M10 DIN 934-8 A3C	700109	
50	Gabelkopf G10x40 DIN 71752	700139	
51	Bolzen 8x22x19 DIN 1434	702666	
52	Splint 2x16 DIN 94	702802	
53	Blindniet 6,4x12	702704	
54	Sicherungsscheibe	375103	

Bitte bei Bestellung die ETI-Nr. angeben

Erstellt	ETI-Nummer	geändert	Änderungs-Nr.	Änderungsgrund	Revisions-Nr.
17.04.01	811335_de	11.12.2009	FREIGABE		A