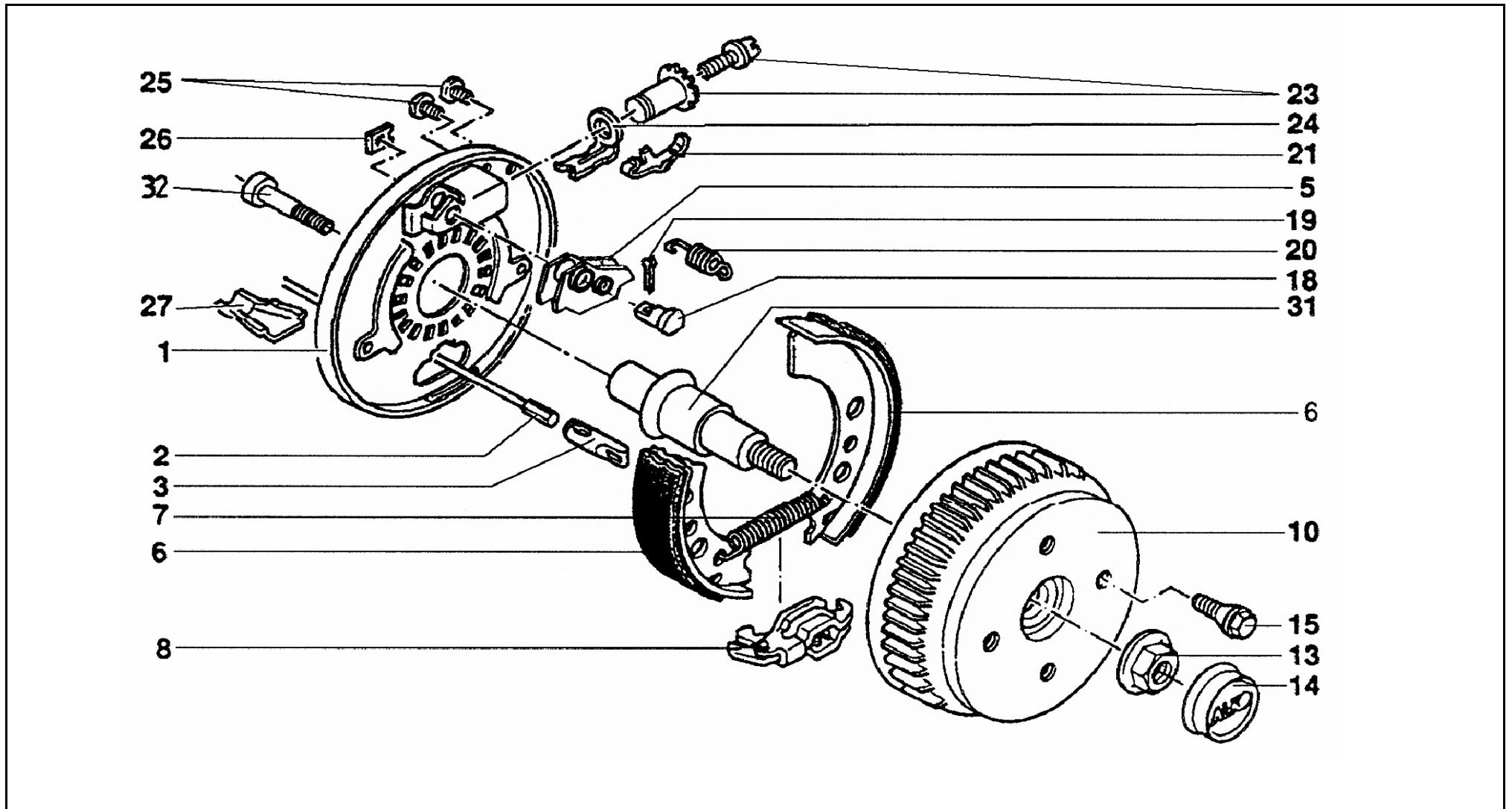


Radbremse 1637 AR EURO Compact bis 500 kg

ETI- Nr. 811307

(Bitte bei Bestellung angeben)

AL-KO
Ersatzteile



Pos.	Bezeichnung	Material-Nr.
1	Bremsschild geschweißt links	571950
	Bremsschild geschweißt rechts	571951
2	Einhängbarer Bowdenzug Hüllenlänge:	350 247281
		530 247282
		770 287283
		890 247284
		1020 247285
		1130 247286
		1320 247287
		1430 247288
1620 247289		
1790 247290		
3	Einhängeöse	604262
5	Arretierhebel kpl.	386905
6	Bremsbackenset	1213888
7	Zugfeder	2182150003
8	Spreizgelenkschloß	570666
10	Bremstrommel kpl.	98x4/M12x1,5 623748
		100x4/M12x1,5 623749
		112x5/M12x1,5 623750
	ET-Set: Lager-Sicherungsring-Flanshmutter	1224800
13	Flanshmutter	581200

Pos.	Bezeichnung	Material-Nr.
14	Kappe	581197
15	Radschraube	Kegel M12x1,5 2081670018
		Kugel M12x1,5 2081670020
		Kugel M12x1,5(R13) 372138
	Nachstellmutter	
18	Lagerbolzen	368651
19	Splint 4x20 DIN 94	700192
20	Druckfeder	2088800003
21	Blattfeder	581879
23	Nachstellschraube und Nachstellmutter	21873708
24	Druckbügel	581878
25	Stopfen 10x13x11	373245
26	Abdeckblech	2382610002
27	Schale	371387
31	Achsstummel für Stabilformhebel bis 1000 kg	605566
32	Zylinderschraube m. Innensechskant	704096

Der Einzelverkauf von Bremsbacken ist nach EU-Richtlinie 2002/78/EG vom 01.Okt 2002 nicht mehr zulässig!

ACHTUNG: POS 7, 20, 26 einzeln bestellbar oder im Bremsbacken-Set 1213888 enthalten!

Erstellt	ETI-Nummer	geändert	Änderungs-Nr.	Änderungsgrund	Revisions-Nr.
03.05.00	811307_de	11.12.2009	FREIGABE		A
		14.02.2011 HI	16422	siehe Änderungsmitteilung	B