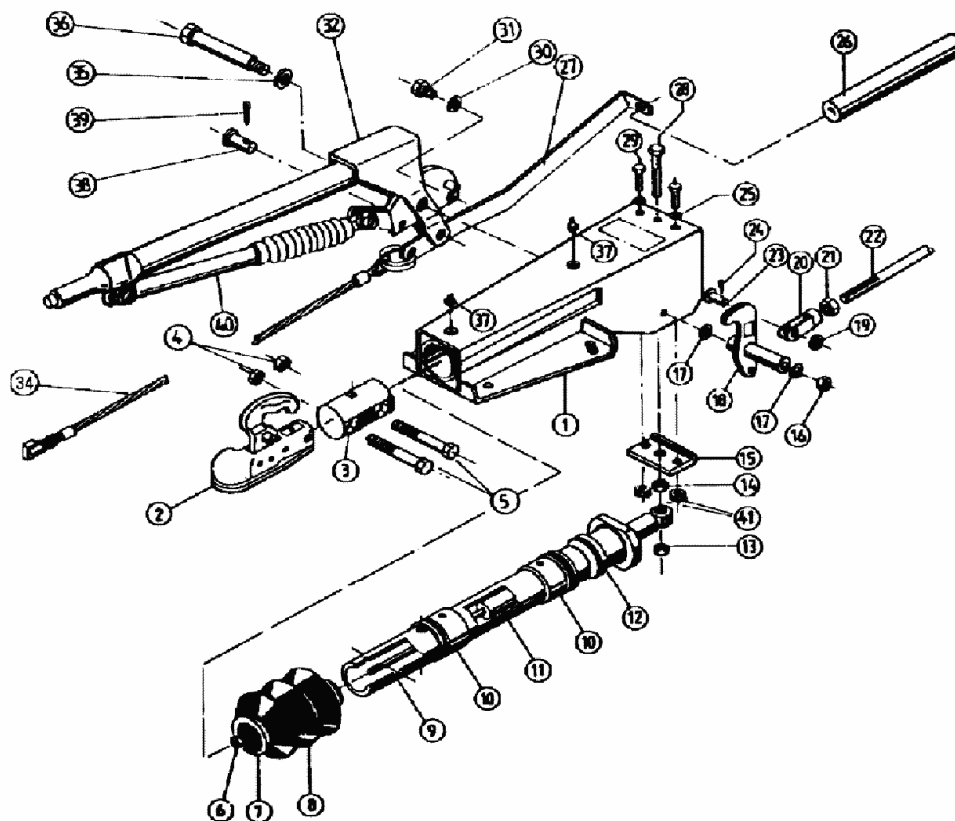


# AE V 3,0VB GAS/FED KUG OBEN/UNTEN

ETI- Nr. 811131

(Bitte bei Bestellung angeben)

**AL-KO**  
Ersatzteile



Pos.	Bezeichnung	Material-Nr.
1	Gehäuse kpl. mit eingepreßten Buchsen für AE	Bestellung siehe Einprägung Zn.-Nr. AE
2	Kugelpkupplung (ohne Befestigungs-material)	203313
3	Verbindungsbolzen	366366
4	Skt.-Mutter M16 DIN 980	704089
5	Skt.-Schraube M16x100 DIN 931	703548
6	Skt.-Mutter B10x1 DIN 439	703406
7	Kabelbinder	701422
8	Faltenbalg	21726605
9	Zugstange	21783403
10	Lagerbuchse (nicht ausgerieben)	2172660004
11	Stoßdämpfer	21726604
12	Dämpfungsgummi	2172660003
13	Skt.-Mutter M14 DIN 980	704067
14	Skt.-Mutter B 14 DIN 439	701854
15	Anschlag	21783404
16	Skt.-Mutter M12 DIN 980	704065
17	Scheibe	2075750006
18	Umlenkhebel (mit Schmiernippel u. Gabelkopf mont.)	385729
19	Scheibe 12 DIN 1440	700215
20	Gabelkopf	21783407
21	Skt.-Mutter M12 DIN 934	700283

Pos.	Bezeichnung	Material-Nr.
22	Gestänge	Bitte Länge u. Durchmesser angeben
23	Bolzen B12H11x40 DIN 1444	702857
24	Splint 4x20 DIN 94	704094
25	Scheibe 10,5 DIN 125	700139
26	Zylinder	21783408
27	Zugbügel	353137
28	Skt.-Schraube M14x80 DIN 933	701514
29	Skt.-Schraube M10x30 DIN 933	702130
30	Federring B12 DIN 127	702000
31	Skt.-Schraube 12x25 Din 933	701958
32	Handbremshebel (incl. Gasfeder, Ab-reißseil Pos.34, u. Abreißring Pos.33)	220297
33	Abreißring	366900
34	Abreißseil	209385
35	Federring B12 DIN 127	702000
36	Lagerbolzen	21783406
37	Schmiernippel AM 8x1 Keg.	375900
38	Bolzen	358533
39	Splint 3,2x20 DIN 94	702004
40	Gasfeder	603896
41	Skt.-Mutter M10 DIN 6925-8	700644

AE = Auflaufeinrichtung

Bitte bei Bestellung die ETI-Nr. angeben

Erstellt	ETI-Nummer	geändert	Änderungs-Nr.	Änderungsgrund	Revisions-Nr.
15.02.96	811131_de	16.12.2009	FREIGABE		A